

Erklärung der Mitführungspflicht

Leichte Sprache

Das Büro für Leichte Sprache und Barriere-Freiheit hat mit der Firma Hellmann Worldwide Logistics zusammen-gearbeitet.

Deswegen gibt es diese Übersetzung in Leichte Sprache.

Leichte Sprache hilft vielen Menschen, mehr Infos zu verstehen.



Zum Beispiel:

- Menschen mit Lern-Schwierigkeiten
- Menschen, die nicht gut lesen können
- Menschen, die nicht gut Deutsch sprechen



Zustimmung

1. Die Ausweis-Pflicht

Ich arbeite in den Bereichen:

- Spedition
- Transport
- Logistik



Ich muss seit dem 1. Januar 2009
diese Papiere bei mir haben:

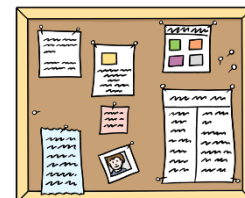
- Personal-Ausweis
- Pass



Ich muss den Ausweis vorzeigen,
wenn Mitarbeiter vom Zoll mich danach fragen.



Genauere Informationen stehen im Aushang.
Oder ich gehe in die Personal-Abteilung.
Dort kann ich die Informationen ansehen.



**Ich halte mich an alle Vorschriften.
Ich weiß: Ich muss die Papiere bei mir haben.**

| | | |
|----|-----------|---------|
| HR | Version 1 | 07/2018 |
|----|-----------|---------|

2. Ich möchte auch für eine andere Firma arbeiten.

Ich muss es der Personal-Abteilung sofort sagen.

Die Gehalts-Abrechnung ist sonst nicht richtig.

Die Meldungen bei der Versicherung sind dann nicht richtig.

Das ist ein Fehler.

Vielleicht muss ich dann für den Fehler bezahlen.

Ich habe diese Erklärung gelesen.




Ich habe diese Erklärung verstanden.



Ort, Datum

Vorname Name

Adresse des Mitarbeiters:

| | | | | |
|--|---|-----------------------|--|---|
|  | Geprüft von: Shpresa Matoshi Gabriele Kalkstein Andreas Wulfekammer Osman Sakinmaz | Übersetzt von: |  |  |
| | Das Zeichen für Leichte Sprache ist von Inclusion Europe | | | |

Die Bilder sind von:

- © Lebenshilfe für Menschen mit geistiger Behinderung Bremen e.V., Illustrator Stefan Albers, Atelier Fleetinsel, 2013.
- <https://pixabay.com/de/>
- www.hellmann.com

| | | |
|----|-----------|---------|
| HR | Version 1 | 07/2018 |
|----|-----------|---------|