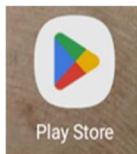
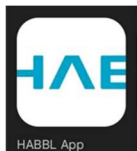


Installieren und Verknüpfen HABBL-App

Install and connect HABBL-App



1 Öffnen sie Google „Play Store“
Open the Google „Play Store“



2 Suchen, installieren und öffnen sie nach „HABBL App“
Look for, install and open „HABBL App“

3 Registrieren sie sich mit Mobilfunknummer und Namen
Register yourself by entering your mobile phone no. and name

The registration process consists of four steps:

- Wie heißen Sie?** (How do you call yourself?) - Fields for Vorname (Max) and Nachname (Mustermann).
- Wie möchten Sie sich registrieren?** (How would you like to register?) - Fields for country (Deutschland) and mobile number (+49 1234567).
- How would you like to register?** - Fields for country (United Kingdom) and mobile number (+44 77665553).
- What's your name?** - Fields for Firstname (Dave) and Lastname (Dexter).

4 Die Verifizierung der Handynummer findet automatisch statt
Verification of mobile number will be done automatically

Verifizierung der Handynummer

Warte auf SMS... - 18
+491707346804

Haben Sie keinen Code? Erneut senden.

Max Mustermann
+49 123 4567

Aufträge

Chat Aufgaben

Verknüpfungen Fahrer Disposition

Damit ist der 1. Schritt erledigt. Bitte warten sie auf die Verknüpfungsnachricht!!

Phone number verification

Waiting for SMS... - 18
+491707346804

Got no code? Send again.

Dave Dexter
+44 77 665 553

Orders

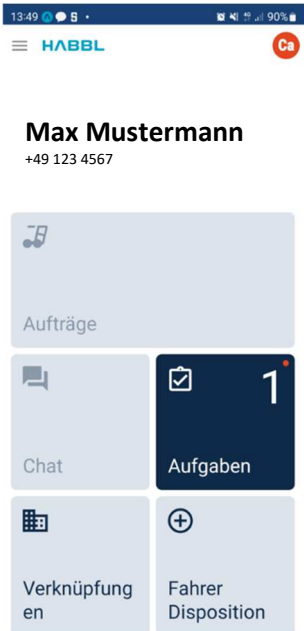
Chat Tasks

Linkages Driver Self Dispatch

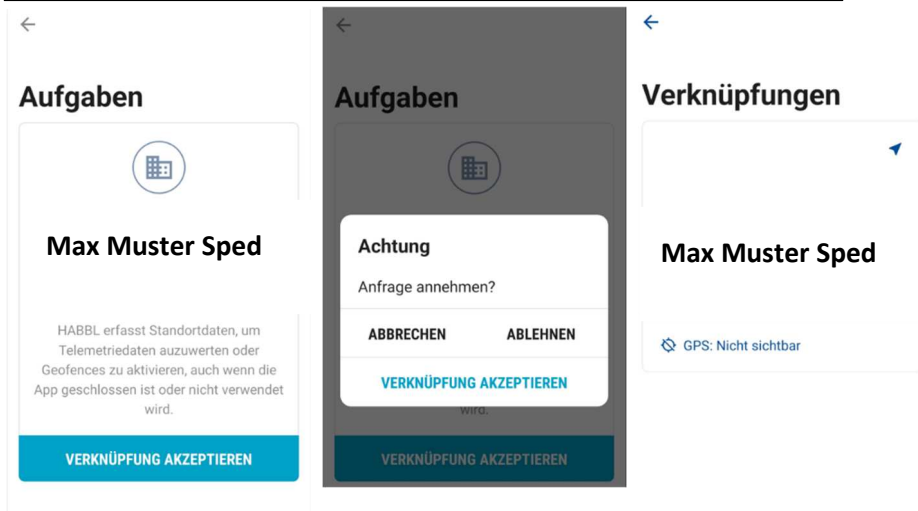
This is the 1st step. Please wait for the link-message!



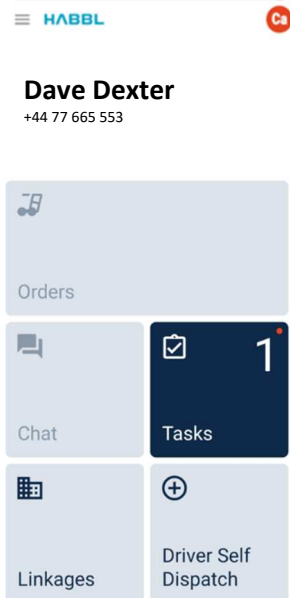
5 Vor Erstnutzung muss das Transportpartner-Konto verknüpft werden



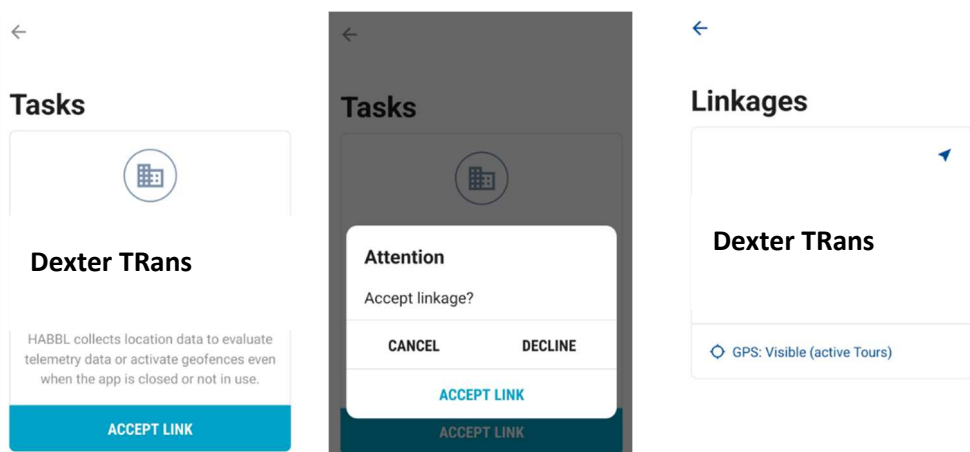
Wenn die Mobilfunknummer im Direct Load-Portal angelegt wurde, wird eine Verknüpfungsanfrage in Form eine Aufgabe an das Handy geschickt! Nach Öffnen des Anfrage-Bereiches drücken sie bitte „Verknüpfung akzeptieren“!



Before first use, the transport partner account must be linked



If the mobile phone number has been created in the Direct Load portal, a link request in the form of a task is sent to the mobile phone! After opening the tasks area, please press "Accept link"!



6 Einstellen der GPS-Berechtigungen

Max Mustermann
+49 123 4567

Verknüpfungen

DLP-TEST ALFRED WEYRES
SPEDITION GMBH
PATTERNER STRASSE 121
52428 Juelich

GPS: Nicht sichtbar

Max Muster Sped
Musterstrasse 1
DE-11111 MDorf

+49
@de
.hellmann.net

GPS Sichtbarkeit
Nicht sichtbar

GPS Daten senden?

Nicht sichtbar
 Sichtbar
 Sichtbar (aktive Touren)

ABBRECHEN

Um die korrekt GPS-Berechtigung einzustellen, drücken sie zunächst „Verknüpfungen“ und stellen durch betätigen der GPS-Schaltflächen von „Nicht-Sichtbar“ auf „Sichtbar (aktive Touren)“ um. So kann nur während einer aktiven Tour das Handy auf verfolgt werden.

Calibrate GPS-permissions

Dave Dexter
+44 77 665 553

Linkages

Dexter Trans Co.
DE17 Derby
UK

GPS: Not visible

Dexter Trans Co.
DE17 Derby
UK

+49
@de
.hellmann.net

GPS visibility
Not visible

Send GPS Data?

Not visible
 Visible
 Visible (active Tours)

CANCEL

To set the correct GPS permission, first press "Linkages" and switch from "Not visible" to "Visible (active Tours)" by pressing the GPS buttons. So only during an active tour the mobile phone can be tracked.